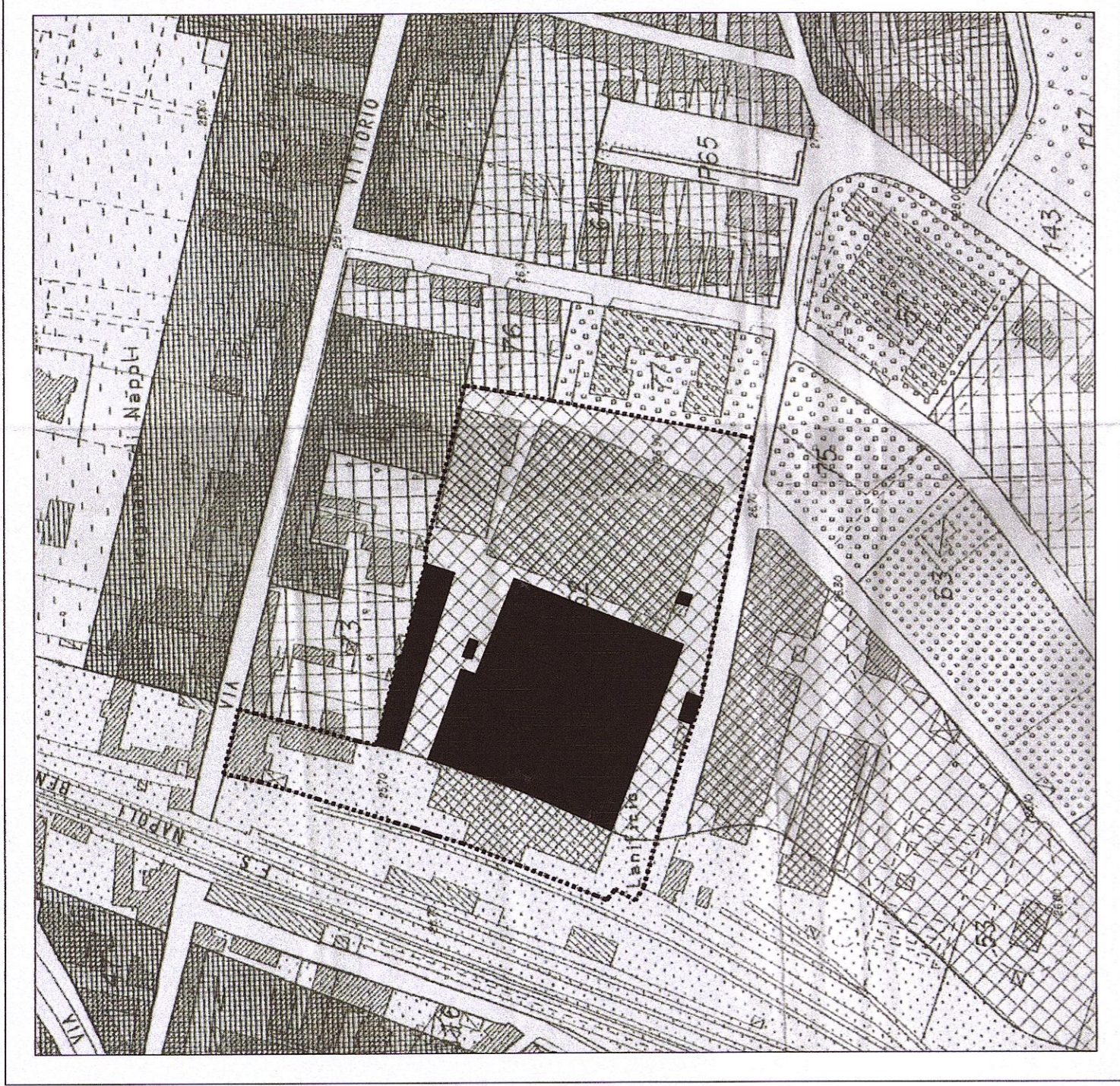


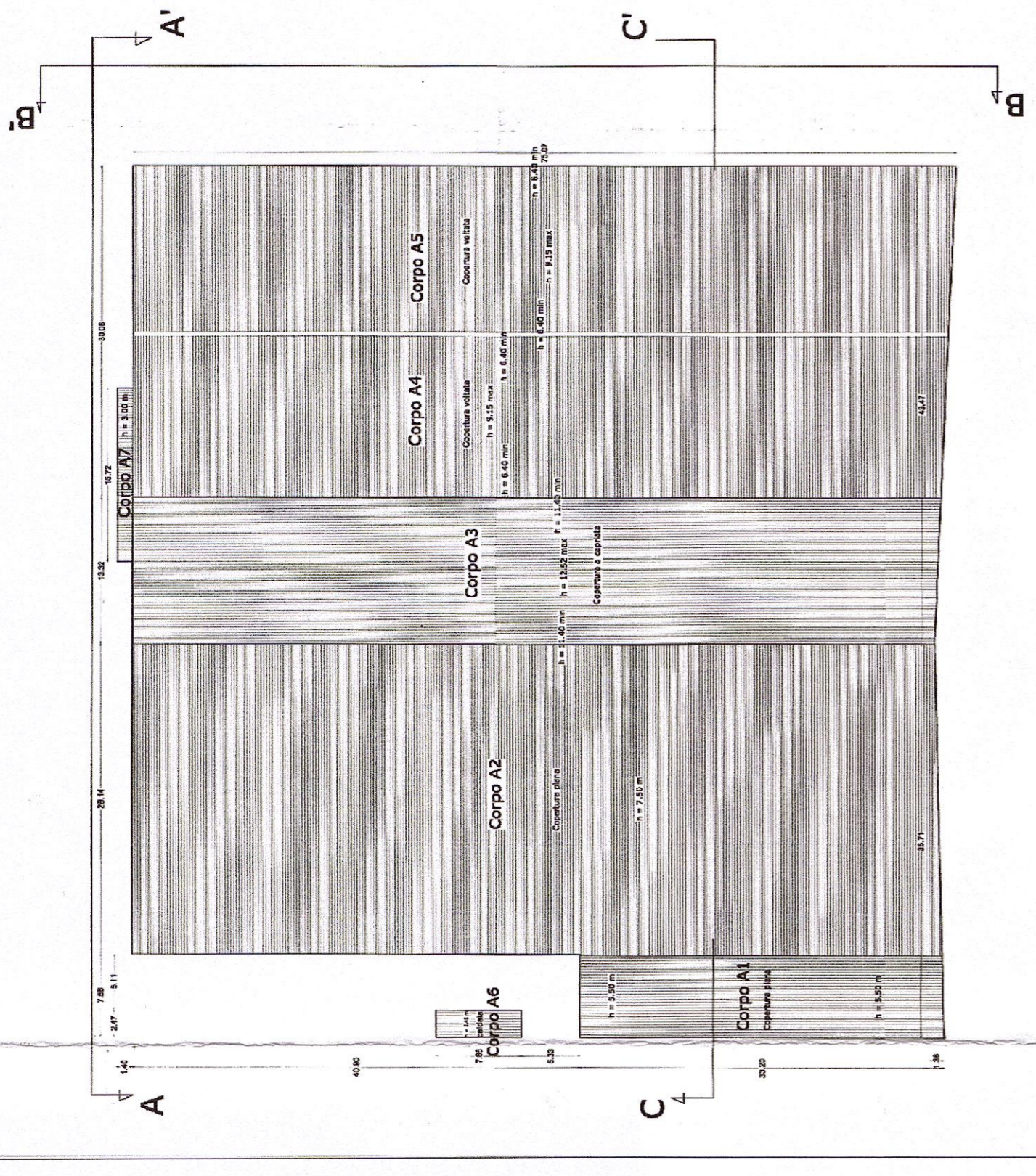
STRALCIO DEL PRG DELL'AREA INTERESSATA DALL'INTERVENTO



SCALA 1/2000

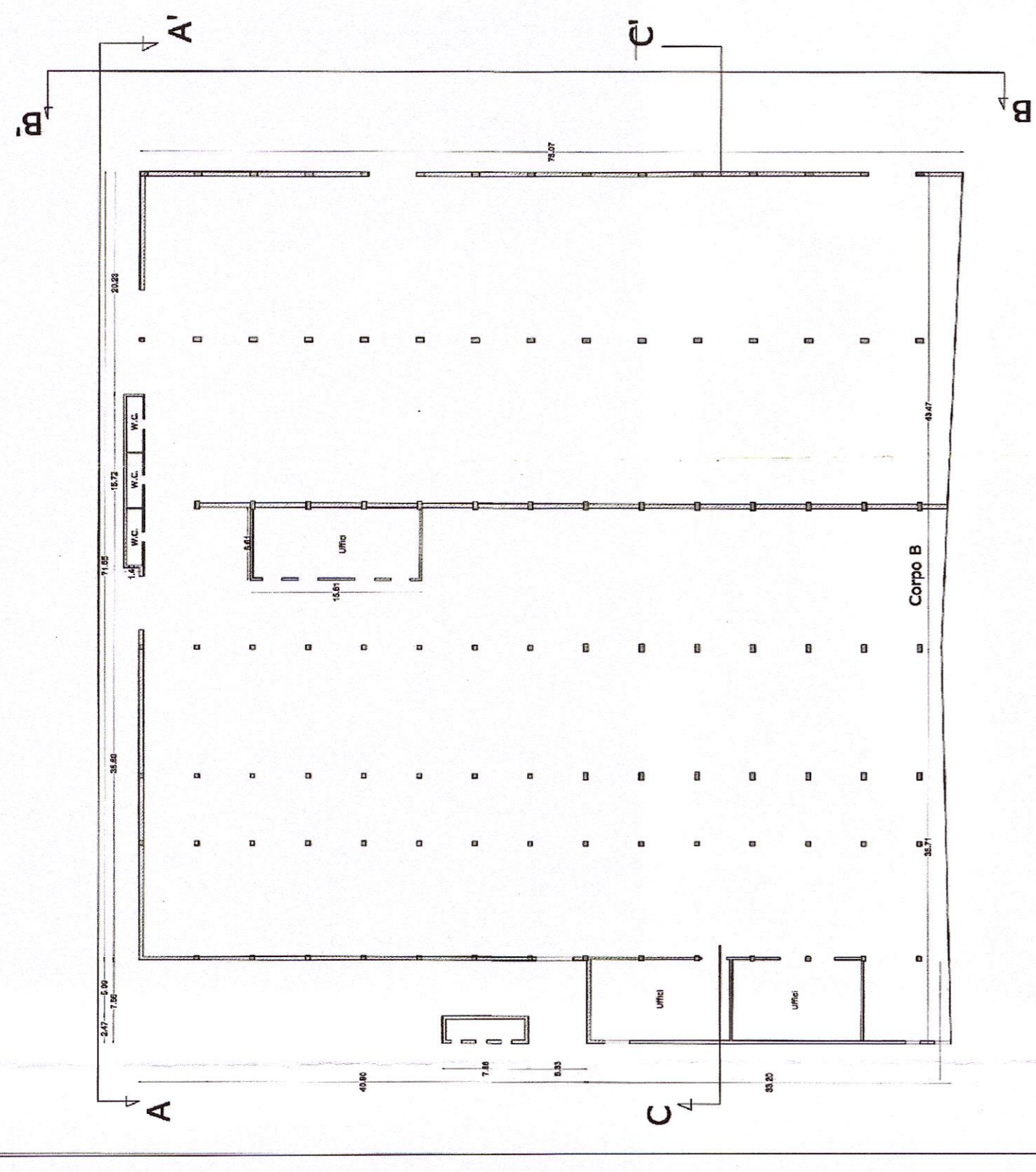
PIANTA DELLE COPERTURE CORPO A

SCALA 1/500



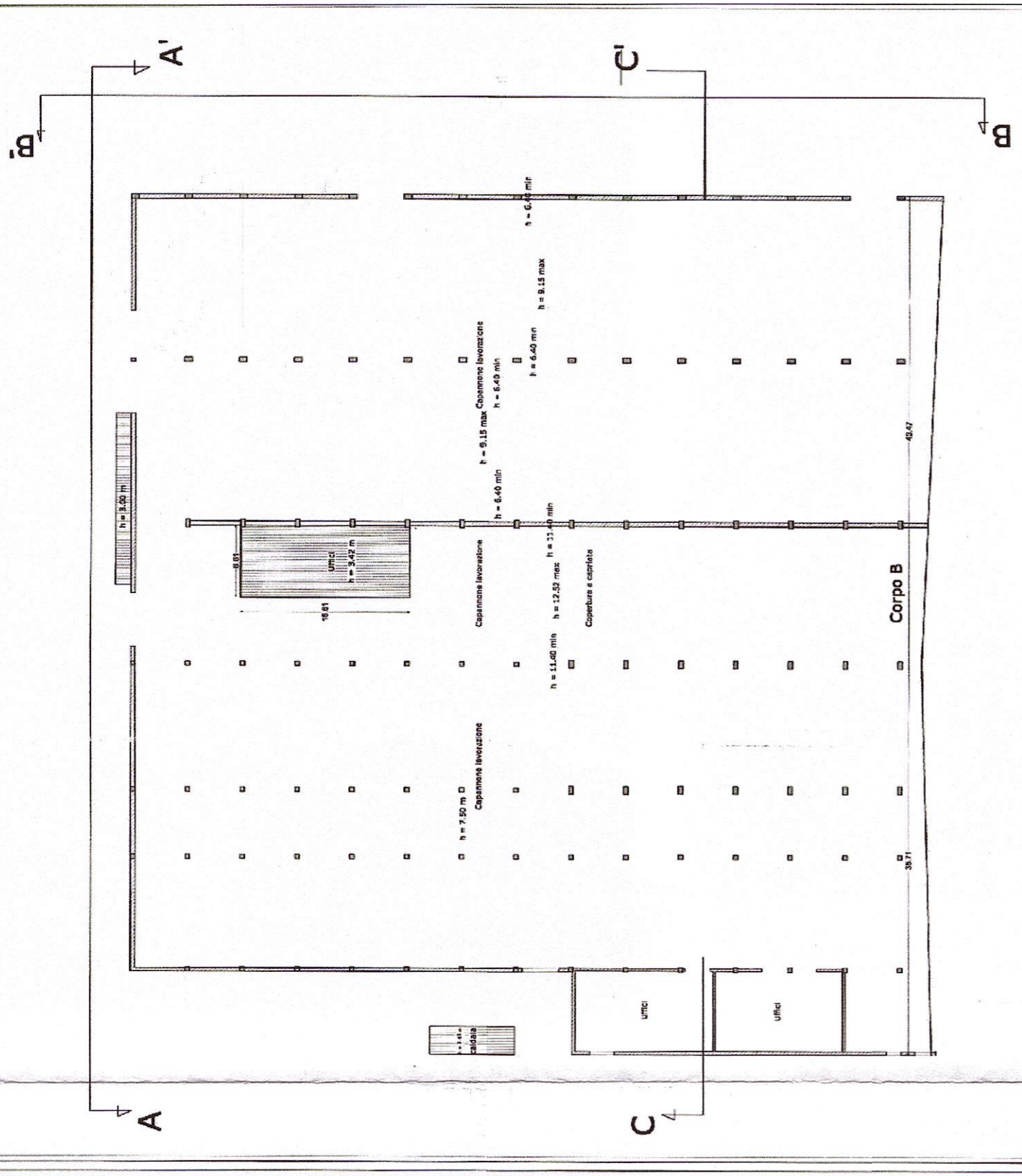
PIANTA PIANO TERRA CORPO A

SCALA 1/500

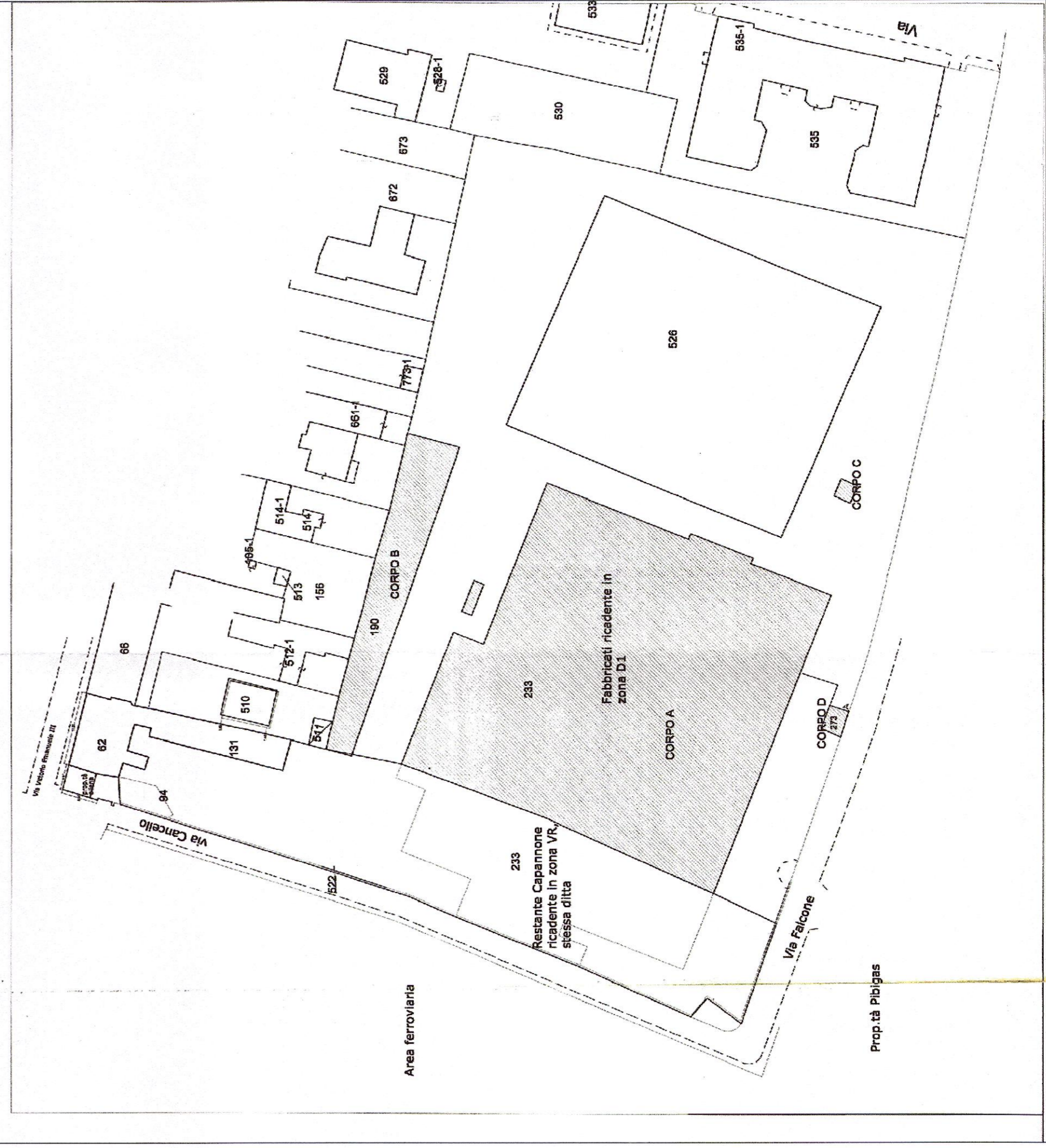


PIANTA PIANO PRIMO CORPO A

SCALA 1/500



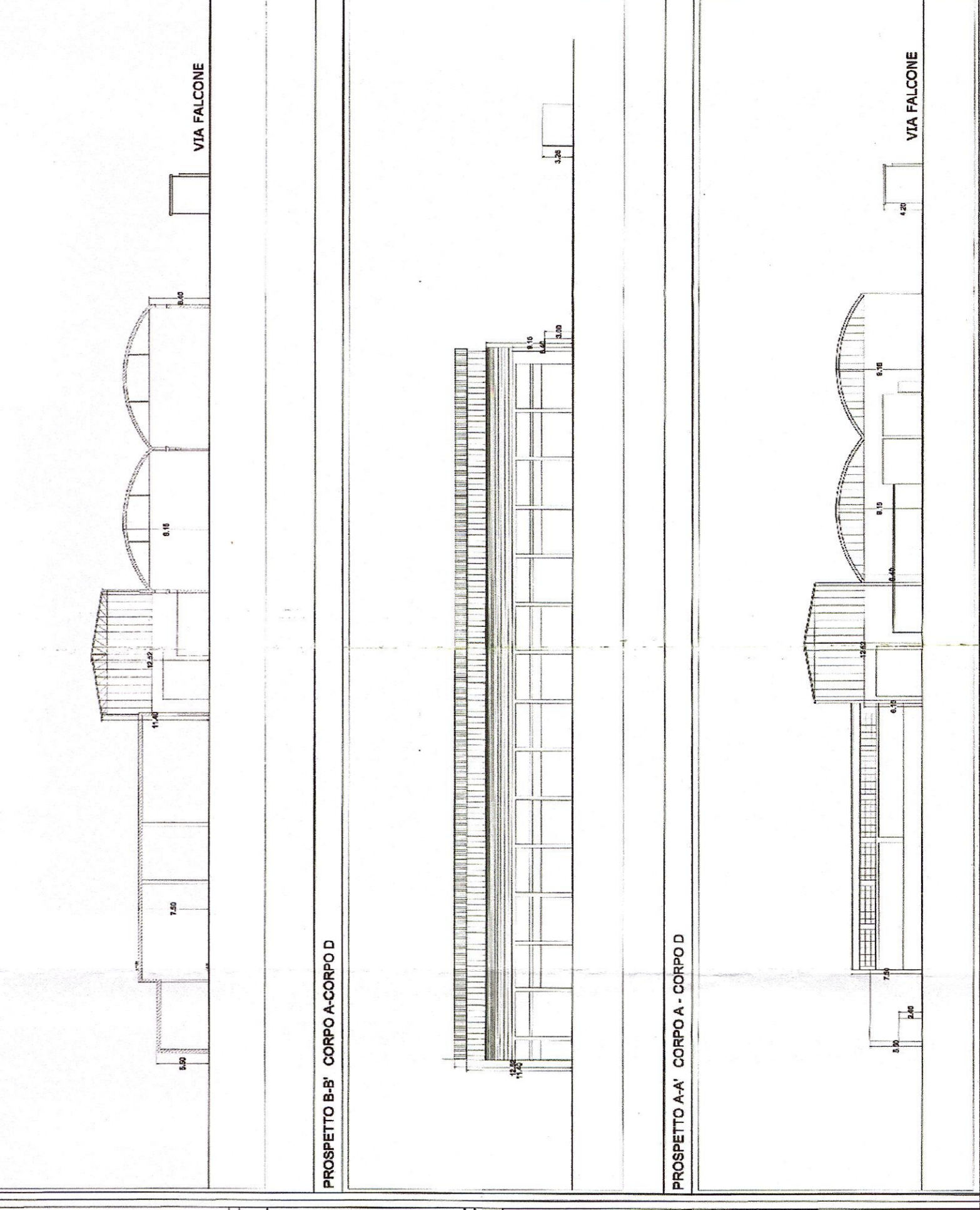
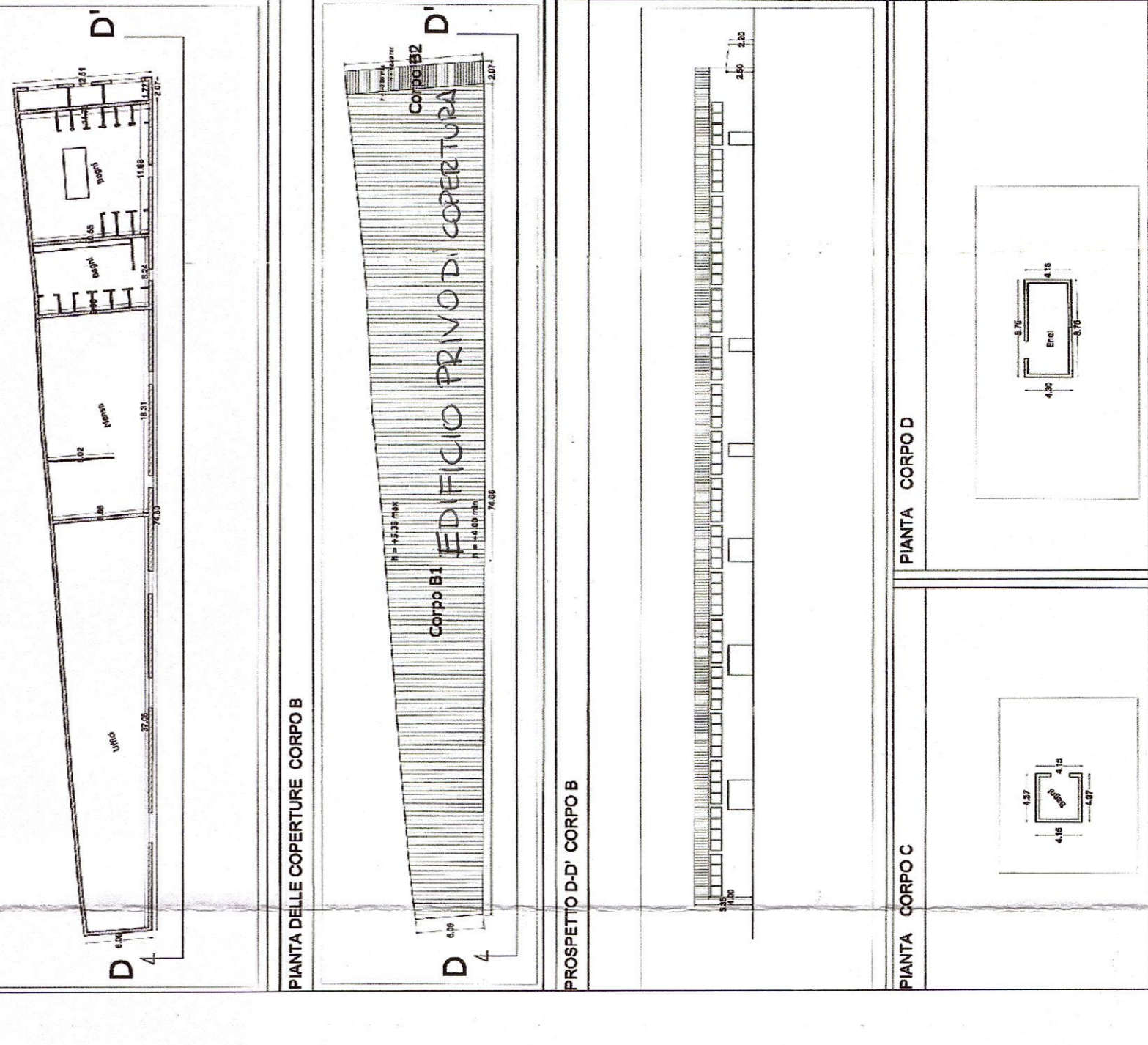
PLANIMETRIA DELLO STATO DEI CORPI DI FABBRICA RICADENTI IN ZONA D1 DELLA RICHIEDENTE, CON CONFINANTI



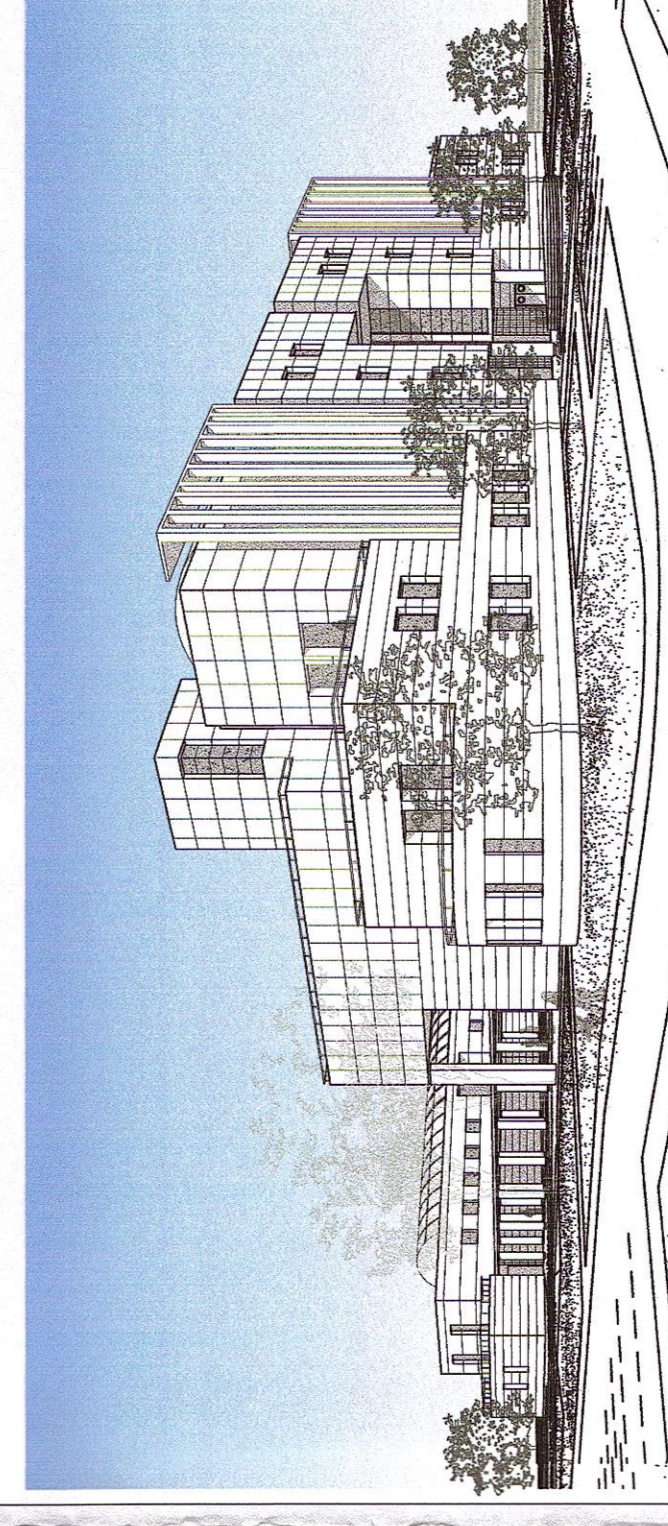
SCALA 1/1000

SCALA 1/500

SCALA 1/500



COMUNE DI CASALNUOVO  
PROVINCIA DI NAPOLI  
AREA EX MONETA  
CITTADELLA CIVICA E PARCO ATTREZZATO



PROGETTO PRELIMINARE  
agg. MAGGIO 2016

EDIFICI RICADENTI IN ZONA D1  
STATO DEI LUOGHI:  
- STRALCIO PRG  
- PLANIMETRIA GENERALE  
- PIANTE, PROSPETTI, SEZIONI EDIFICI ESISTENTI

PROGETTO:  
STUDIO PROF. ARCH. LUCIO MORRICA (cappuccio)  
ARCH. GIULIA MORRICA  
ARCH. SERGIO WIRZ  
COLL.:  
ARCH. EMILIO ALTOMONTE  
ARCH. MORENA ARTIOLA  
R2  
app. 1/2000  
1/1000  
1/500