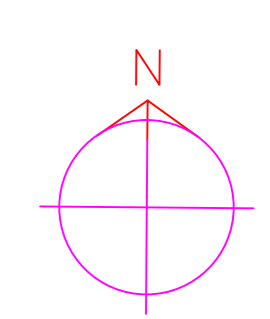
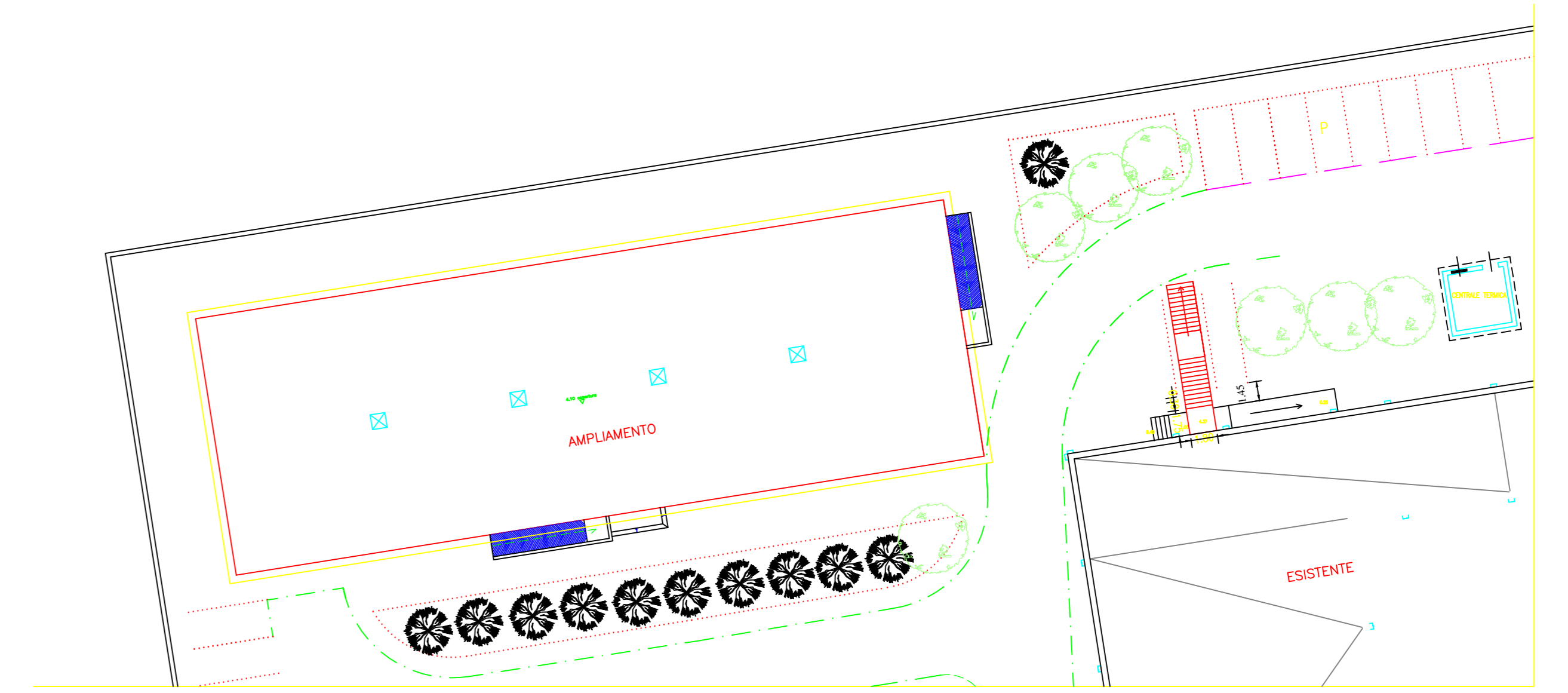
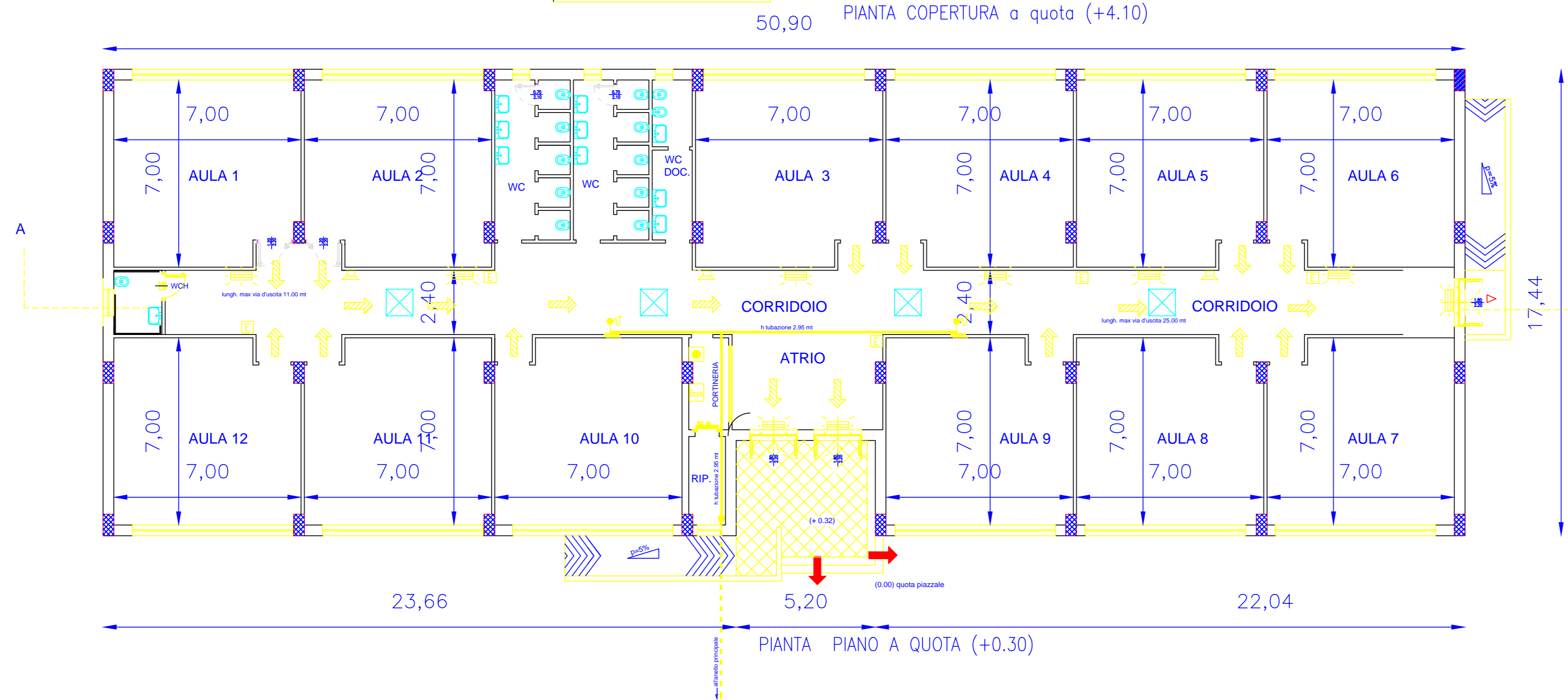
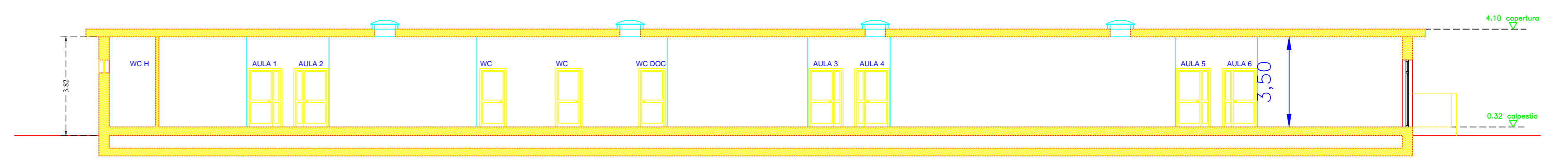
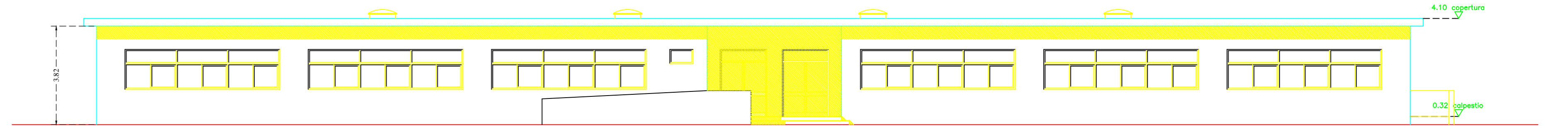
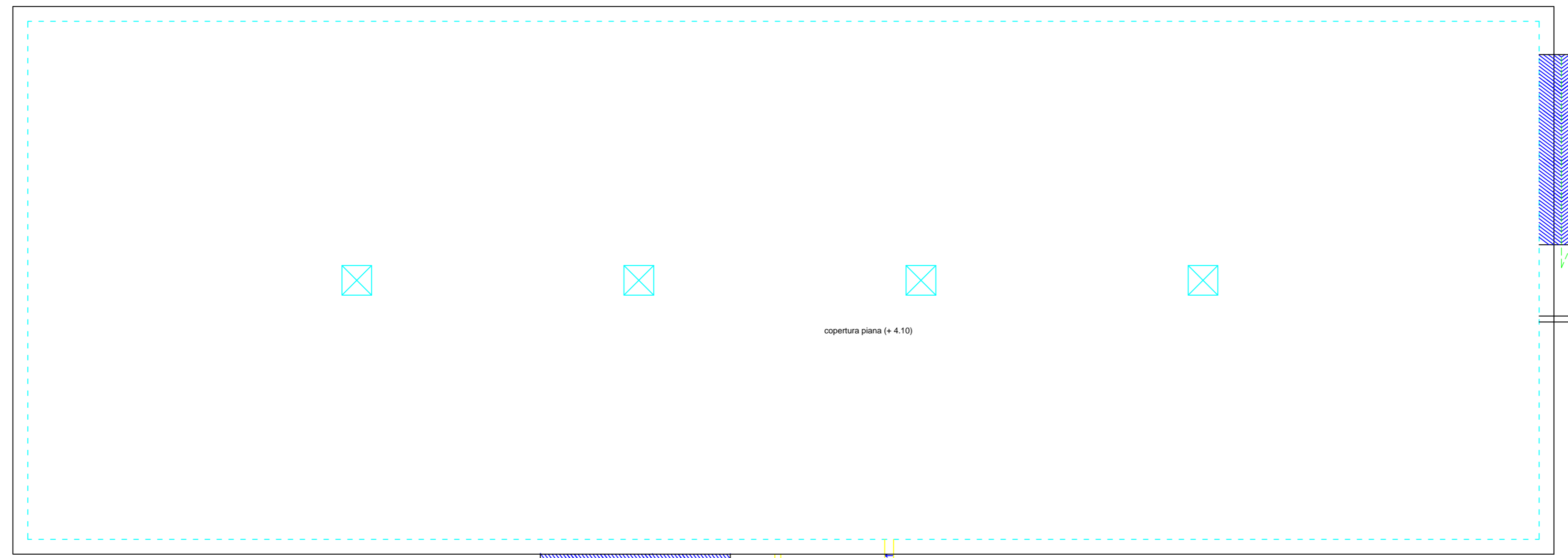


LEGENDA SIMBOLI	
Simbolo	Descrizione
	Idrante a parete in cassetta UN45
	Comando d'emergenza
	Pannello ottico segnalazione acustica
	Estintore 21A05BC
	Estintore a CO2
	Altoparlante/Sirena allarme
	Tubazione interrata in PEAD DN 125
	Tubazione in acciaio zincato
	Montante
	Percorso di uscita in orizzontale
	Percorso di uscita verso il basso
	Percorso di uscita verso l'alto
	Lampade autoalimentate di illuminazione di emergenza
	Porta con caratteristiche REI ...
	Muratura con caratteristiche RE ...



Provincia di Napoli
 AREA EDILIZIA SCOLASTICA
 Direzione Progettazione ed Interventi di Edilizia Scolastica I

AMPLIAMENTO DELL'ITC SIANI
 via Gaudiosi - Casalnuovo
 CUP: H13B11000260003

piante-sezioni e prospetti
 Progetto AMPLIAMENTO
 Richiesta Permesso di
 Costruire

Scala	1:100
File	
Data	
Fov.	3
N° Revisione	Data

I Progettisti:
 - Ing. Fabrizio Casano
 - Ing. Giovanni Caraccioppoli
 - Ing. Raffaele Pizzano
 - P.E. Pasquale Di Celmo

Il Responsabile del Procedimento
 arch. Gerardo Stracquadro

Il Disegnatore
 Ing. Pasquale Gaudino